

## 1. Lektion: Viertelnoten - Grundtöne

Bevor ihr mit der ersten Lektion anfangt, solltet ihr das Kapitel "Grundlagen" auf der Website durchlesen. Da wird erklärt, wie man die Saiten richtig greift und anschlägt, d.h. die korrekte Linke- und Rechte-Hand-Technik. In dieser Lektion lernt ihr (einfaches) Notenlesen.

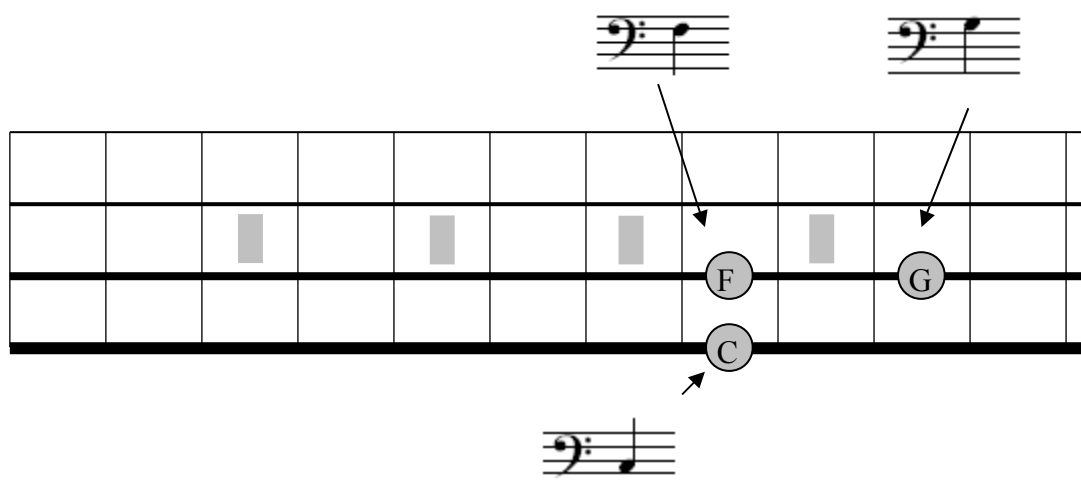
Für die erste Lektion brauchen wir nur drei Töne. In dem Diagramm unten seht ihr

- wie die Töne heißen (C, F und G)
- wie sie im **Notensystem**, das aus 5 Linien besteht, dargestellt werden
- und wie sie mit den Fingern der linken Hand gegriffen werden.

Das Griffbrett ist schematisch dargestellt, die Saiten werden als horizontale Linien repräsentiert, die tiefste und dickste Saite (E-Saite) ist unten. Die Metallstäbchen auf dem Griffbrett, „Bünde“ genannt, werden als vertikale Linien dargestellt. Wenn wir den Finger in den Zwischenraum zwischen den 2. und 3. Bund setzen, sagen wir, dass wir „im 3. Bund“ spielen.

Der Ton F, der im Notensystem auf der 2. Linie von oben liegt, wird also im 8. Bund auf der zweit-tiefsten Saite, der A-Saite, gegriffen. Der Ton G befindet sich auf derselben Saite zwei Bünde höher. Im Notensystem ist er im obersten Zwischenraum zu finden. Das C befindet sich im selben Bund, aber auf der tiefsten Saite. Es wird im Notensystem auf dem zweituntersten Zwischenraum dargestellt.

Das Stück wird in der 8. Lage gespielt, d.h. C und F werden mit dem 1. Finger (=Zeigefinger), G mit dem 3. Finger (=Ringfinger) gegriffen.



Alle Noten in dieser Lektion sind Viertelnoten. Neben den Noten findet ihr das folgende Symbol:



Es wird **Viertelpause** genannt und bedeutet, dass ihr an diesen Stellen nicht spielen solltet.

Um den Ton zum Verstummen zu bringen, musst du den Greiffinger der linken Hand minimal anheben, so dass er die Saite nicht mehr herunterdrückt, aber noch leicht berührt. Wenn du dann weiter spielst, musst du in dem Moment (bzw. kurz vorher) den Druck wieder erhöhen, so dass die nächste Note wieder sauber klingt.

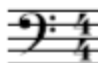
Nach je 4 Noten oder Pausen findest du einen **Taktstrich**:



Dieser besagt, dass die jeweiligen Noten zusammen einen **Takt** bilden. Vor und hinter jeder Übung seht ihr einen doppelten Taktstrich mit zwei Punkten. Das ist ein **Wiederholungszeichen** und bedeutet, dass die Übung 2x gespielt werden soll.



Vor jedem Notensystem findest du das folgende Symbol:



Es bedeutet, dass du im **Bassschlüssel** einen **Vier-Viertel-Takt** spielst, d.h. jeder Takt besteht aus 4 Viertelnoten.

Bei allen Übungen sollte der Fuß die 4 Viertel des Taktes mitklopfen. Jede Note erklingt gleichzeitig mit einem Auftippen des Fußes. Bei Viertelpausen tippt der Fuß auf, ohne dass eine Note gespielt wird.

# Übung 1

a)

Exercise a) consists of three staves of music in 4/4 time. Each staff begins with a double bar line and repeat dots. The first staff contains four measures: G2, A2, B2, C3. The second staff contains four measures: D3, E3, F3, G3. The third staff contains four measures: A3, B3, C4, D4. All notes are quarter notes.

b)

Exercise b) consists of three staves of music in 4/4 time. Each staff begins with a double bar line and repeat dots. The first staff contains four measures: G2, A2, B2, C3. The second staff contains four measures: D3, E3, F3, G3. The third staff contains four measures: A3, B3, C4, D4. All notes are quarter notes.

c)

Exercise c) consists of three staves of music in 4/4 time. Each staff begins with a double bar line and repeat dots. The first staff contains four measures: G2, A2, B2, C3. The second staff contains four measures: D3, E3, F3, G3. The third staff contains four measures: A3, B3, C4, D4. All notes are quarter notes.

d)

Exercise d) consists of three staves of music in 4/4 time. Each staff begins with a double bar line and repeat dots. The first staff contains four measures: G2, A2, B2, C3. The second staff contains four measures: D3, E3, F3, G3. The third staff contains four measures: A3, B3, C4, D4. All notes are quarter notes.

## Übung 2

a)

Exercise a) consists of three staves of music in 4/4 time. Each staff begins with a double bar line and repeat dots. The first staff contains four measures: G2, A2, B2, C3. The second staff contains four measures: D3, E3, F3, G3. The third staff contains four measures: A2, B2, C3, D3.

b)

Exercise b) consists of three staves of music in 4/4 time. Each staff begins with a double bar line and repeat dots. The first staff contains four measures: G2, A2, B2, C3. The second staff contains four measures: D3, E3, F3, G3. The third staff contains four measures: A2, B2, C3, D3.

c)

Exercise c) consists of three staves of music in 4/4 time. Each staff begins with a double bar line and repeat dots. The first staff contains four measures: G2, A2, B2, C3. The second staff contains four measures: D3, E3, F3, G3. The third staff contains four measures: A2, B2, C3, D3.

d)

Exercise d) consists of three staves of music in 4/4 time. Each staff begins with a double bar line and repeat dots. The first staff contains four measures: G2, A2, B2, C3. The second staff contains four measures: D3, E3, F3, G3. The third staff contains four measures: A2, B2, C3, D3.